

5. Сохранять данные с распознанного документа в текстовом либо XML файле. Один файл может быть на день, месяц или год.
6. Формировать отчет по обработанным документам с выбором отображаемых полей.

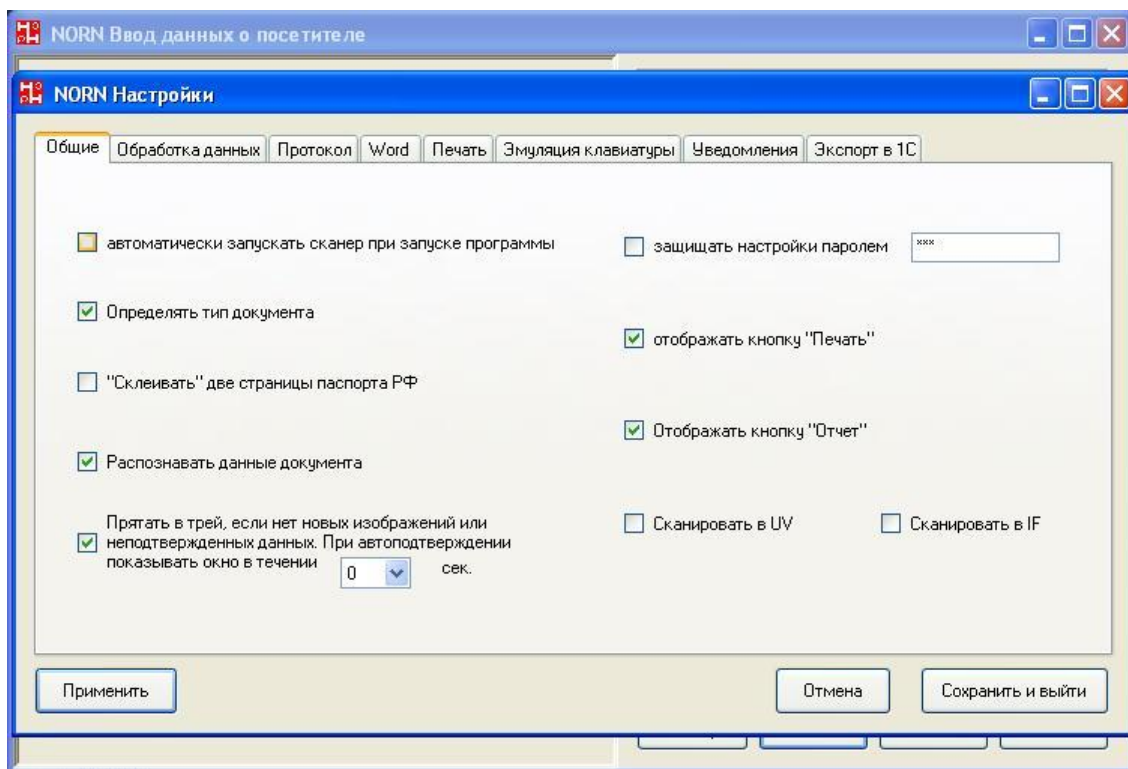


Рис. 2: настройка основных параметров модуля

Расширенная версия ПО позволяет:

- Создавать шаблон для печати (например, для пропуска).
- Сохранять данные текущего документа посетителя в XML (отдельно от общего лога) и вызывать внешнюю программу для интеграции с другими приложениями.
- Заполнять Word-шаблон документа (например, договора с посетителем) данными текущего документа и вызывать Word для редактирования этого документа.
- Эмулировать набор данных на клавиатуре. Можно настроить различные варианты последовательности набора полей документа и использовать для заполнения web-форм.
- Высылать Email уведомления об определенных посетителях (черный список). Уведомления можно также показывать на экране.
- Заполнять системные справочники 1С (стандартных конфигураций "Бухгалтерия" и "Управление торговлей").
- Создавать контрольный текст, включающий серийный номер сканера, дату и время сканирования, и прописывать его в изображении. Это позволяет с помощью внешней программы определить, когда и где было выполнено сканирование документа для предотвращения мошенничества.
- Сравнивать текстовую информацию документа с данными МЧЗ и чипа (при наличии модуля Smart Card).
- Сканировать документы в инфракрасном и ультрафиолетовом диапазонах (требуется модель PRMc233) для проверки подлинности документа.

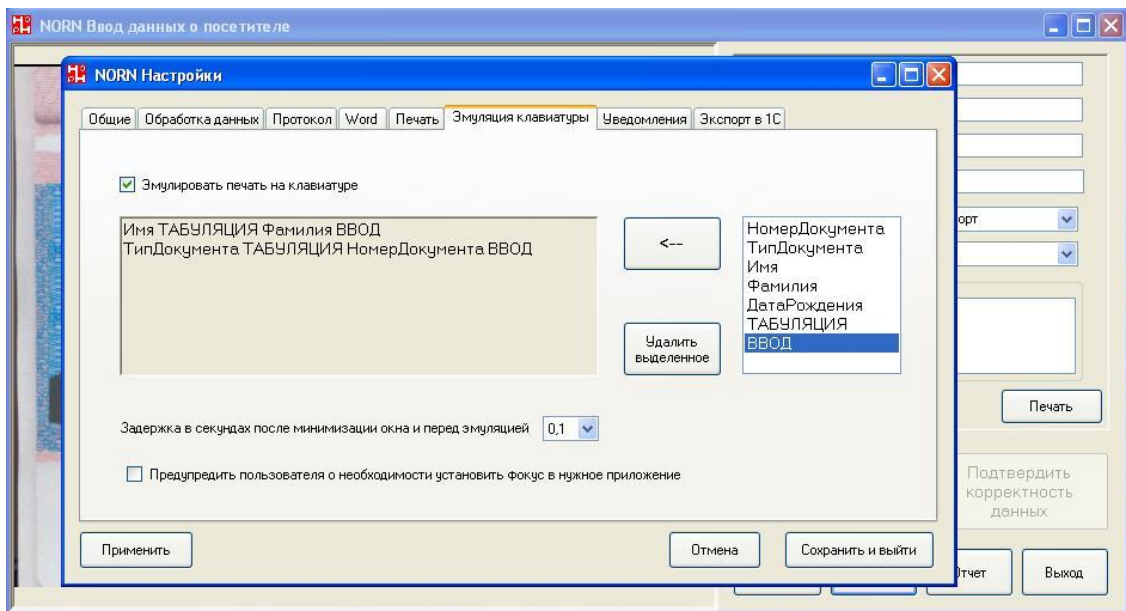


Рис. 2: настройка параметров эмуляции ввода с клавиатуры

ПАК «НОРН» используется в составе СКУД на предприятиях ВПК, банках, логистических центрах. Высокая скорость сканирования и точность работы позволяют значительно повысить пропускную способность пунктов доступа. Отсутствие движущихся частей в сканере обеспечивает высокую надежность и долговечность оборудования (5-7 лет интенсивной эксплуатации). Это значительно снижает стоимость владения системой. Цена ПАК «НОРН» в версии Лайт на базе сканера PRMc123 составляет 57 340 рублей. Стоимость неисключительной лицензии API АВВУУ составляет 21 000 рублей, НДС не облагается.

Возможна разработка дополнительных функций ПО НОРН в соответствии с техническими требованиями заказчика.